



Feistritzwerke

## Pöllau - Netzverstärkungsmaßnahmen

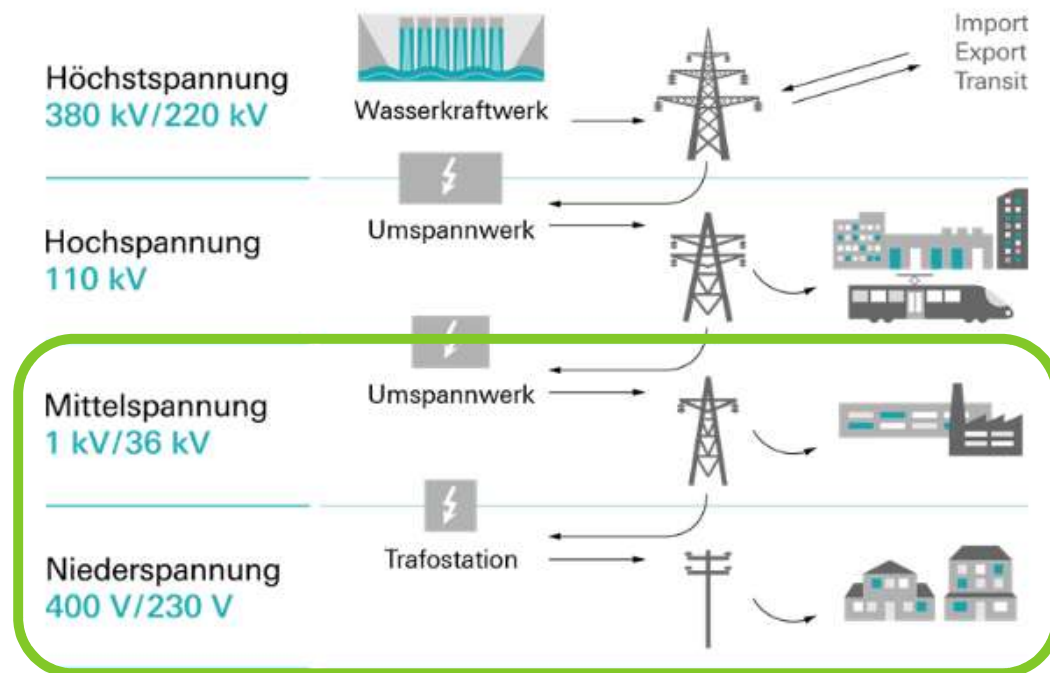


Feistritzwerke

# *Stromnetz*

# Stromnetz

## Wie kommt der Strom zu uns nach Hause?



Quelle: <https://www.verbund.com>

### Unterschiedliche Spannungsebenen:

- Minimierung von Energieverlusten
- Reduzierung von Gefahrenquellen

#### **Hochspannung:**

für Übertragung großer Energiemengen  
Hohe Spannung und kleiner Strom  
kleiner Strom → geringe Verluste

#### **Mittelspannung:**

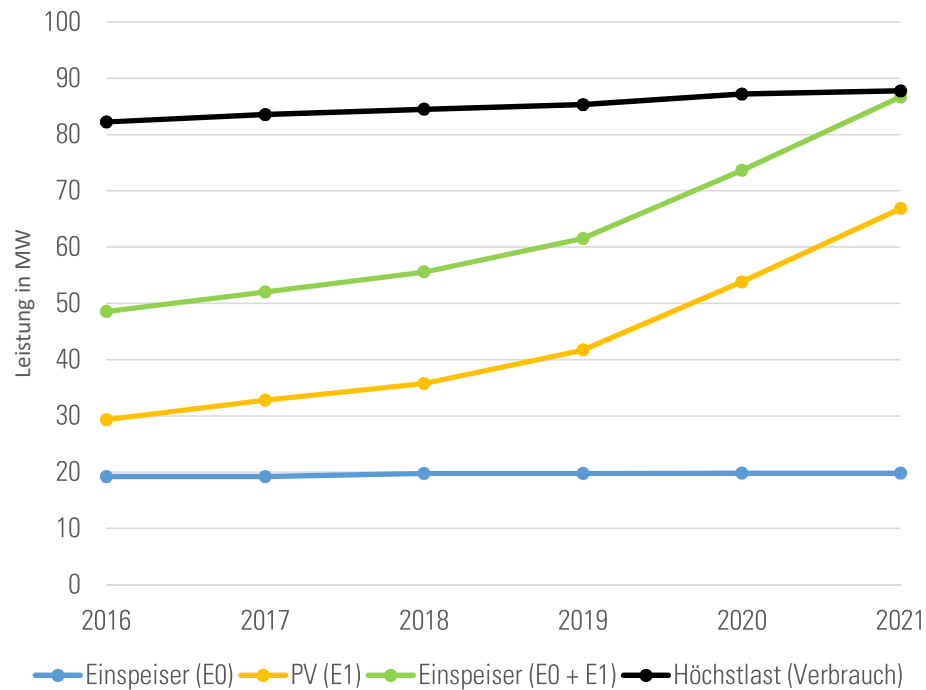
Regionale Verteilung

#### **Niederspannung:**

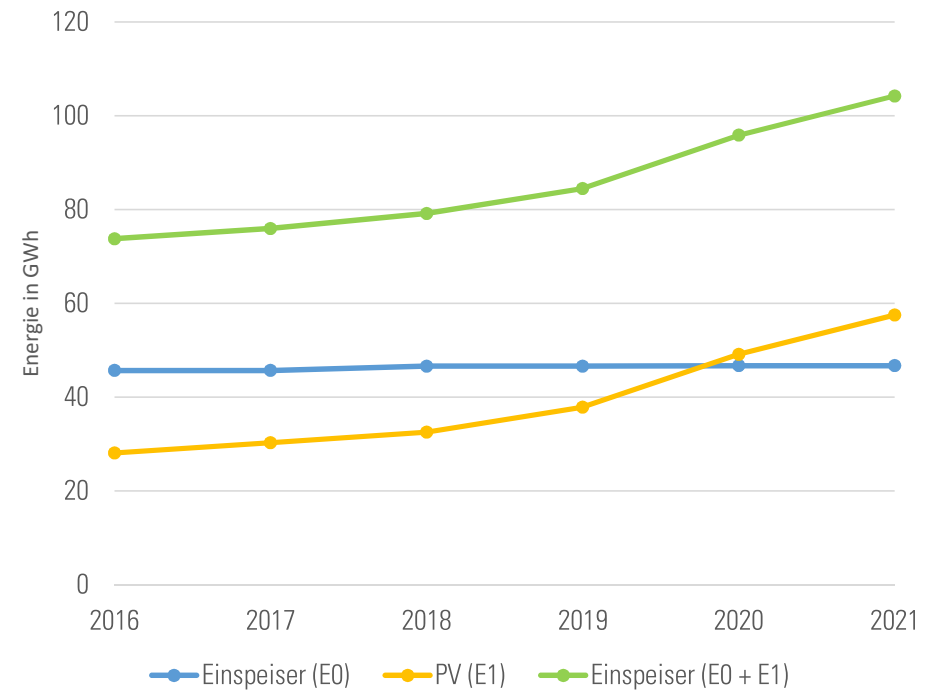
für Verteilung an Endverbraucher

# Verbraucher versus Einspeiser

## Leistungen in MW

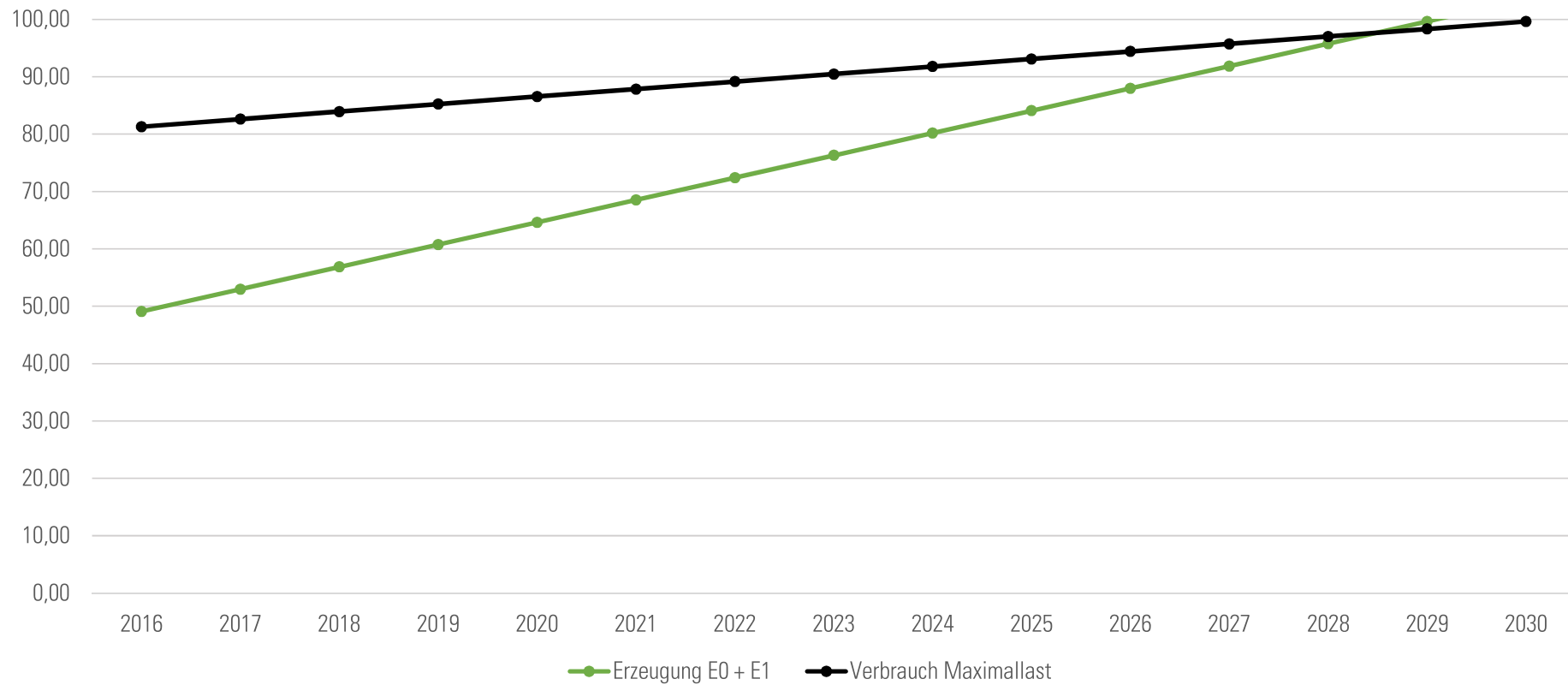


## Energie-Erzeugung in GWh



# Verbraucher versus Einspeiser

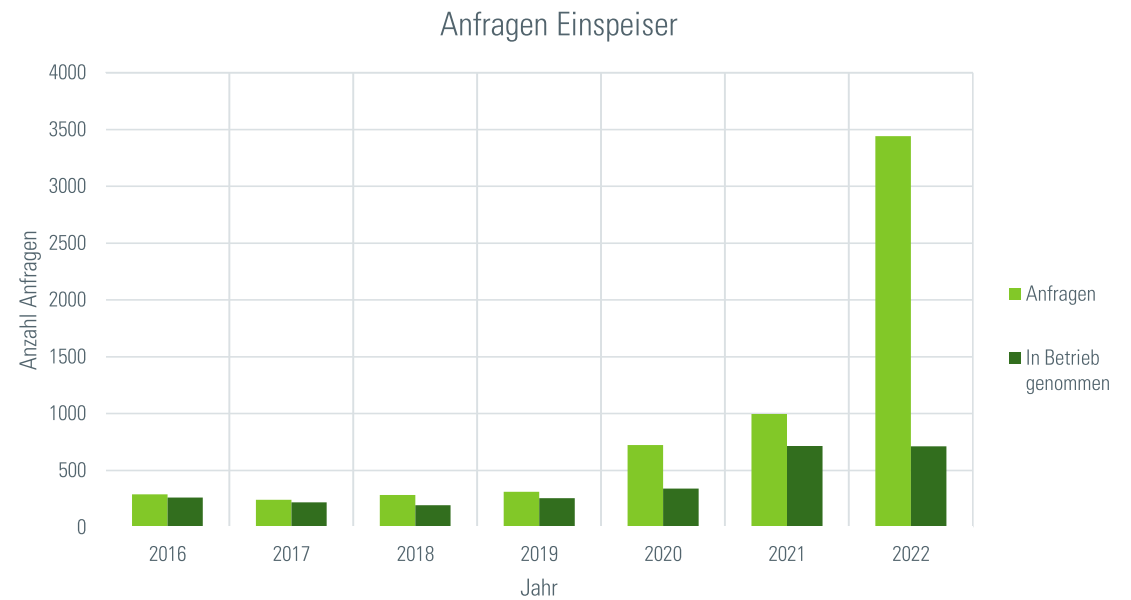
Leistungen in MW | Entwicklungsprognose auf Durchschnitt 2016 - 2019



# Anfragen Erzeugungsanlagen

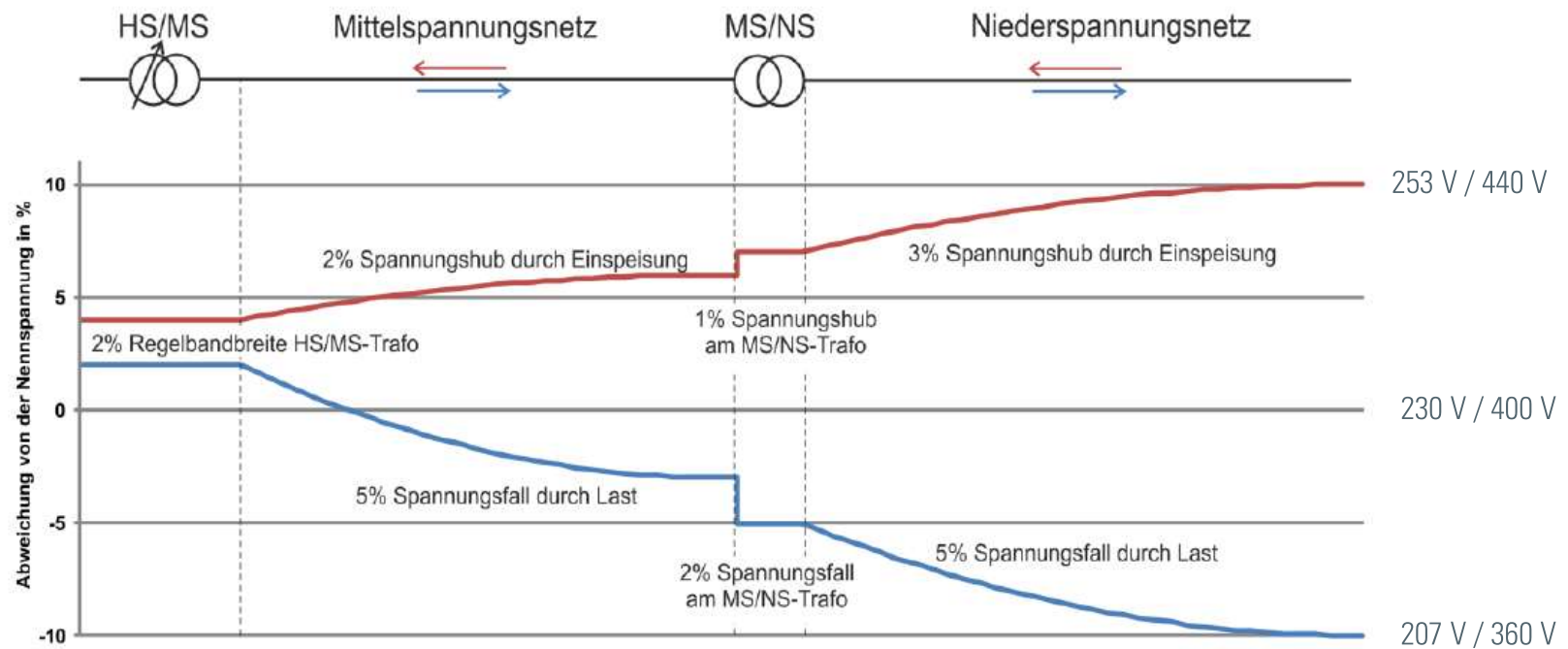
Entwicklung der letzten 7 Jahre

Jahr	Anzahl	Anfragen / Monat	In Betrieb genommen
2016	290	24	263
2017	244	20	221
2018	285	24	195
2019	314	26	258
2020	724	60	343
2021	998	83	715
10/2022	3.442	287	704



# Spannungsband

## Spannungsverlauf bei Einspeisung und Verbrauch



Quelle: Österreichs Energie

# Netzbelastung | Volllaststunden

## Wasserversorgung

Gleichzeitigkeit < 1

Wenn alle gleichzeitig den Wasserhahn aufdrehen, kommt bei den tiefergelegenen Haushalten kein Wasser an

## Verbrauch

Gleichzeitigkeit < 1

Haushalt mit 4.000 kWh / Jahr → 2.500 Volllaststunden → 1,6 kW

## Erzeugung

Gleichzeitigkeit = 1

Photovoltaikanlage mit 4.000 kWh / Jahr → 1.000 Volllaststunden → 4,0 kW





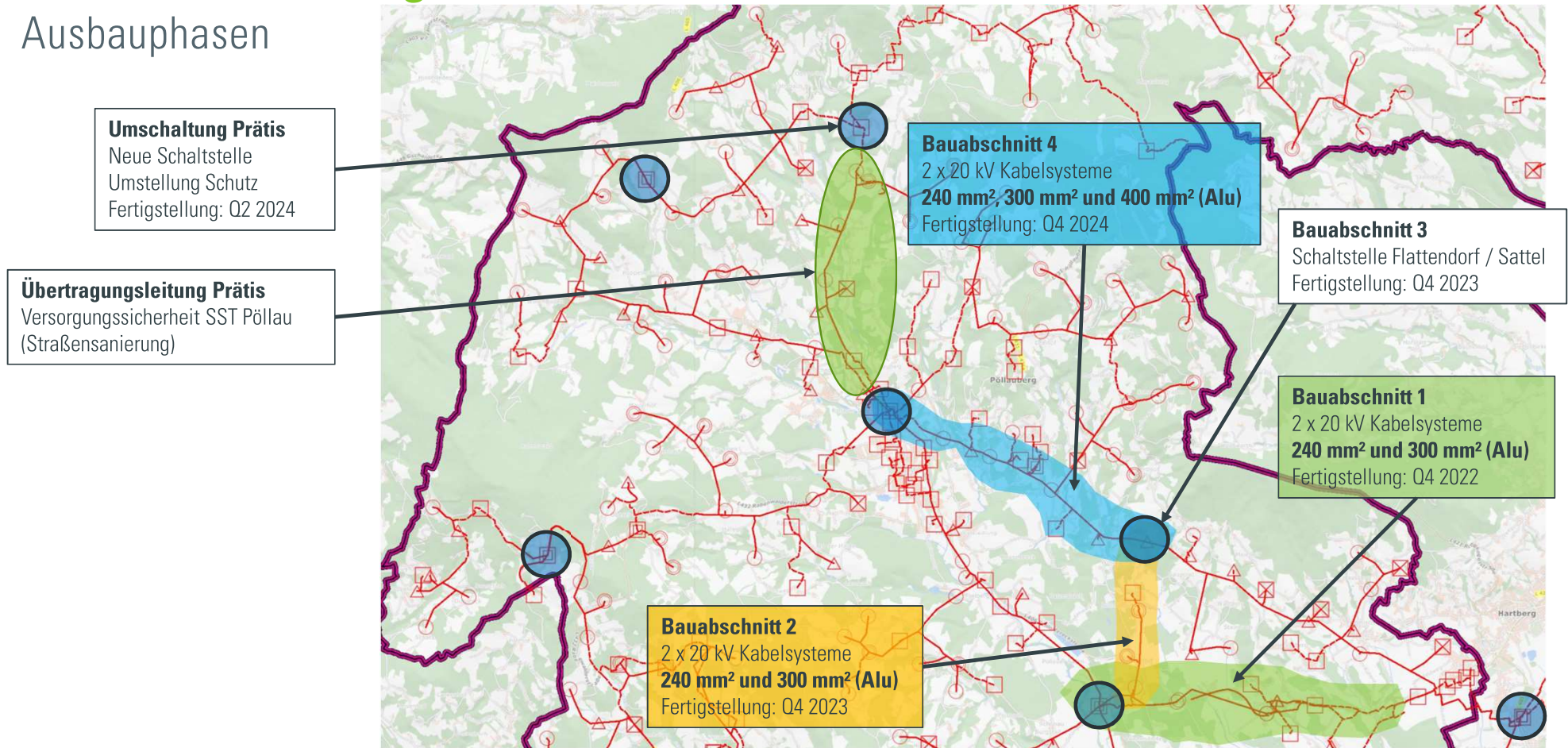
Feistritzwerke

# *Netzausbau*

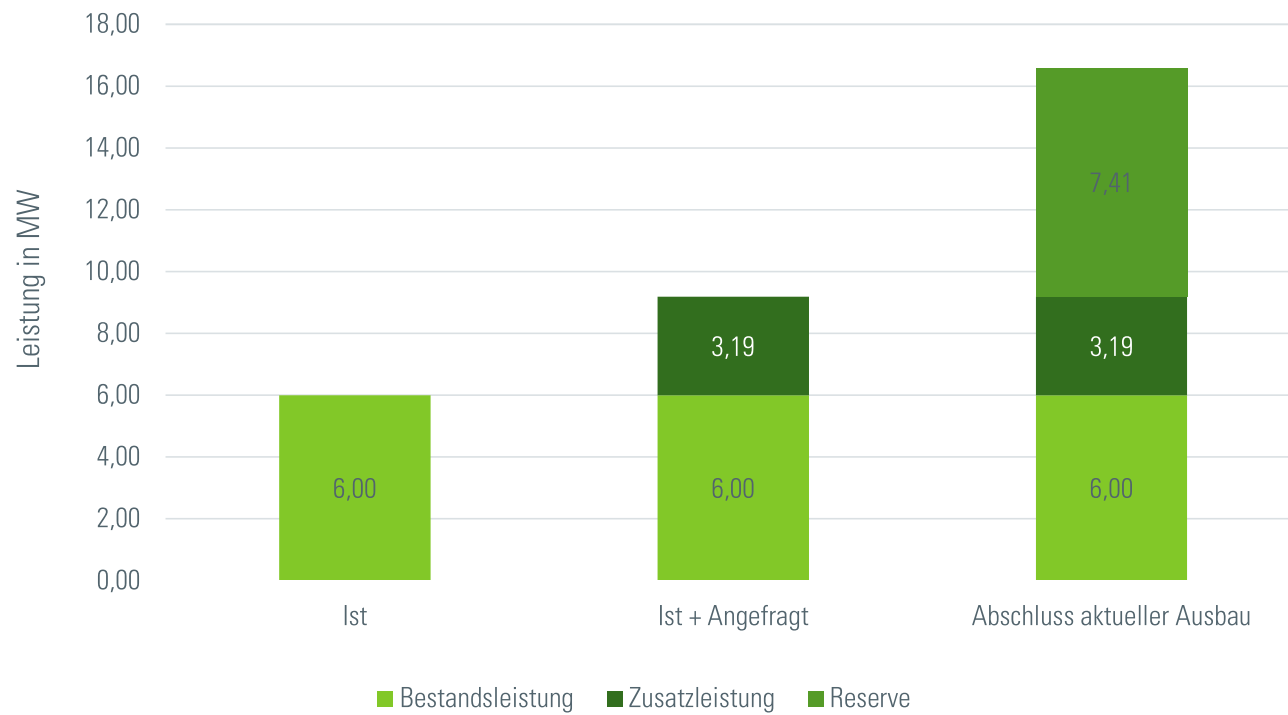
In den Gemeinden:  
Pöllau und Pöllauberg

# Netzverstärkungen im MSP-Netz

## Ausbauphasen



# Gegenüberstellung Leistungen



# Investitionskosten Mittelspannung

Bauabschnitt 1:	~ 900.000 €
Bauabschnitt 2:	~ 840.000 €
Bauabschnitt 3:	~ 400.000 €
Bauabschnitt 4:	~ 2.100.000 €
Trafo, Schaltstellen:	~ 1.380.000 €
<b>Gesamt:</b>	<b>~ 5.620.000 €</b>

