



Marktgemeinde PÖLLAU



Gemeinde-
versammlung

Herzlich
Willkommen





Marktgemeinde PÖLLAU



Agenda

- ↪ **Begrüßung und allgemeine Information durch den Bürgermeister Johann Schirnhofner**
- ↪ **Glasfasernetz – derzeitiger Stand der Ausbauarbeiten**
GF Mag. Erich Rybar
- ↪ **Photovoltaikanlagen – Möglichkeiten der Errichtung und Einspeisung in des bestehende Stromversorgungsnetz**
GF Mag. Erich Rybar
- ↪ **Partizipative Ortsentwicklung – Lokale Agenda 21**
Frau Johanna Reinbrecht, Landentwicklung Steiermark
- ↪ **Trinkwasserversorgung der Marktgemeinde Pöllau**
1.Vizebürgermeister Josef Pfeifer
- ↪ **Fragen / Diskussion / Allfälliges**





Marktgemeinde PÖLLAU



Allgemeine Information

Begrüßung und allgemeine Information

**Bürgermeister
Johann Schirnhofer**





Marktgemeinde PÖLLAU



Glasfasernetz – derzeitiger Stand der Ausbauarbeiten sowie laufende und künftige Erweiterungen des Netzes

Glasfasernetz

Berichterstattung:

GF Mag. Erich Rybar

Feistritzwerke STEWEAG GmbH





Marktgemeinde PÖLLAU



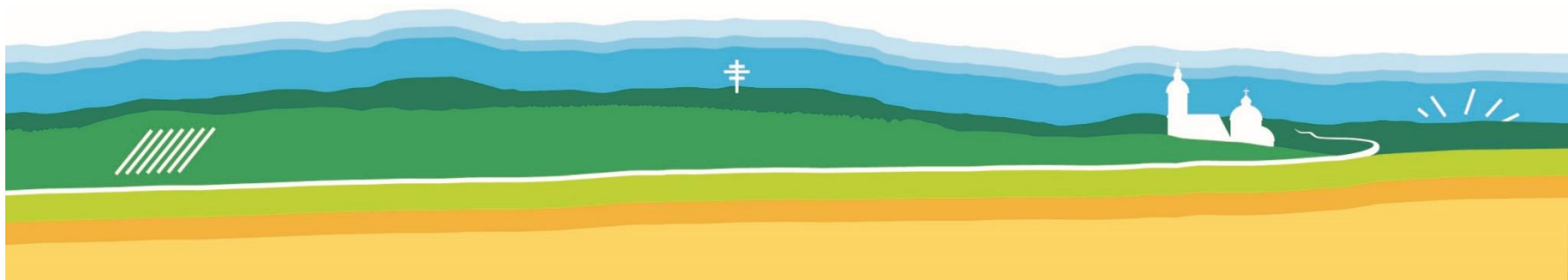
Photovoltaikanlagen

Photovoltaikanlagen – Möglichkeit der Errichtung und Einspeisung in das bestehende Stromversorgungsnetz

Berichterstattung:

GF Mag. Erich Rybar

Feistritzwerke STEWEAG GmbH





Marktgemeinde PÖLLAU

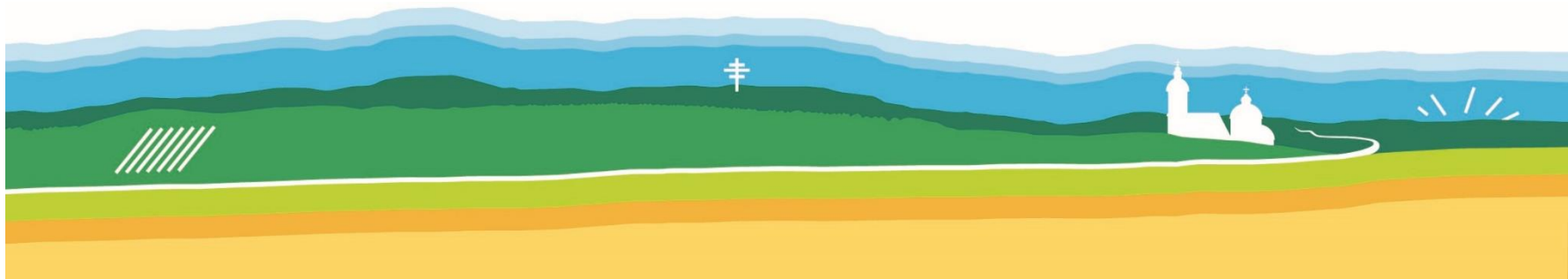


Partizipative Ortsentwicklung

Partizipative Ortsentwicklung – Lokale Agenda 21

Berichterstattung:

Frau Johanna Reinbrecht
Landentwicklung Steiermark





Marktgemeinde PÖLLAU

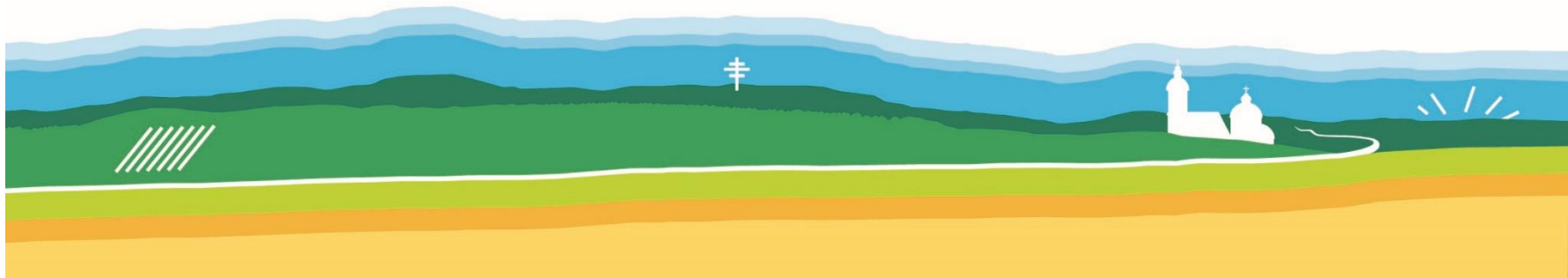


Trinkwasserversorgung

Trinkwasserversorgung der Marktgemeinde Pölla

Berichterstattung:

**1.Vizebürgermeister
Josef Pfeifer**

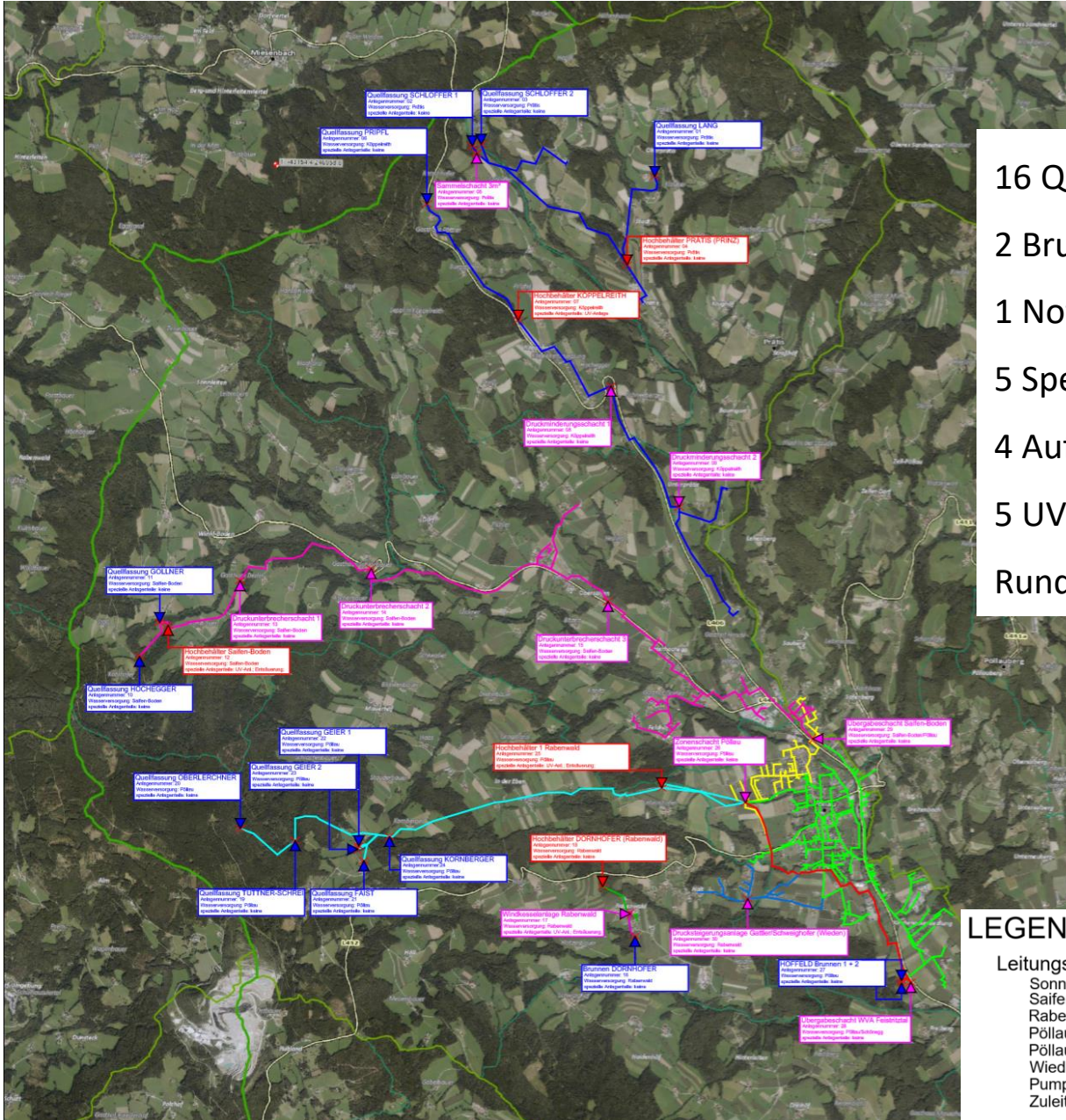




Marktgemeinde PÖLLAU



Trinkwasserversorgung



16 Quellen

2 Brunnen

1 Notwasseranschluss (WVF)

5 Speicherbauwerke (770 m³)

4 Aufbereitungsanlagen

5 UV Anlagen

Rund 64.000 Meter Leitungsnetz

LEGENDE:

Leitungsnetz:

- Sonnhofen
- Saifen-Boden
- Rabennwald
- Pöllau Nord
- Pöllau Süd
- Wieden
- Pumpleitung
- Zuleitung WVA Pöllau



Anlagen:

- Quellen/Brunnen
- Hochbehälter
- Schächte



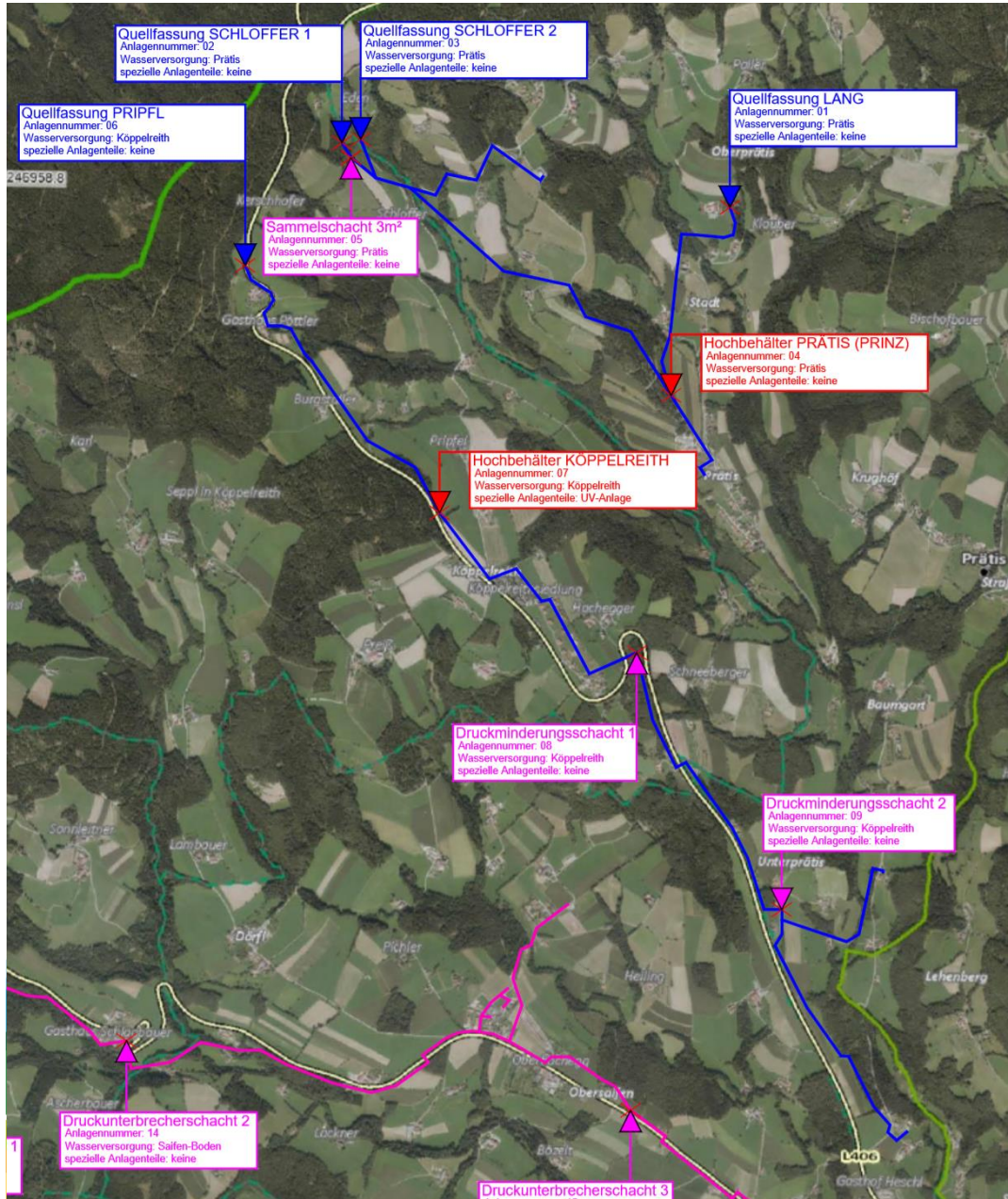
ANLAGEN NAME
 Anlagennummer: XX
 Wasserversorgung: STANDORT
 spezielle Anlagenteile



Marktgemeinde PÖLLAU



Trinkwasserversorgung



Sonnhofen

5 Quellen

Rund 10.000 Meter Leitungsnetz

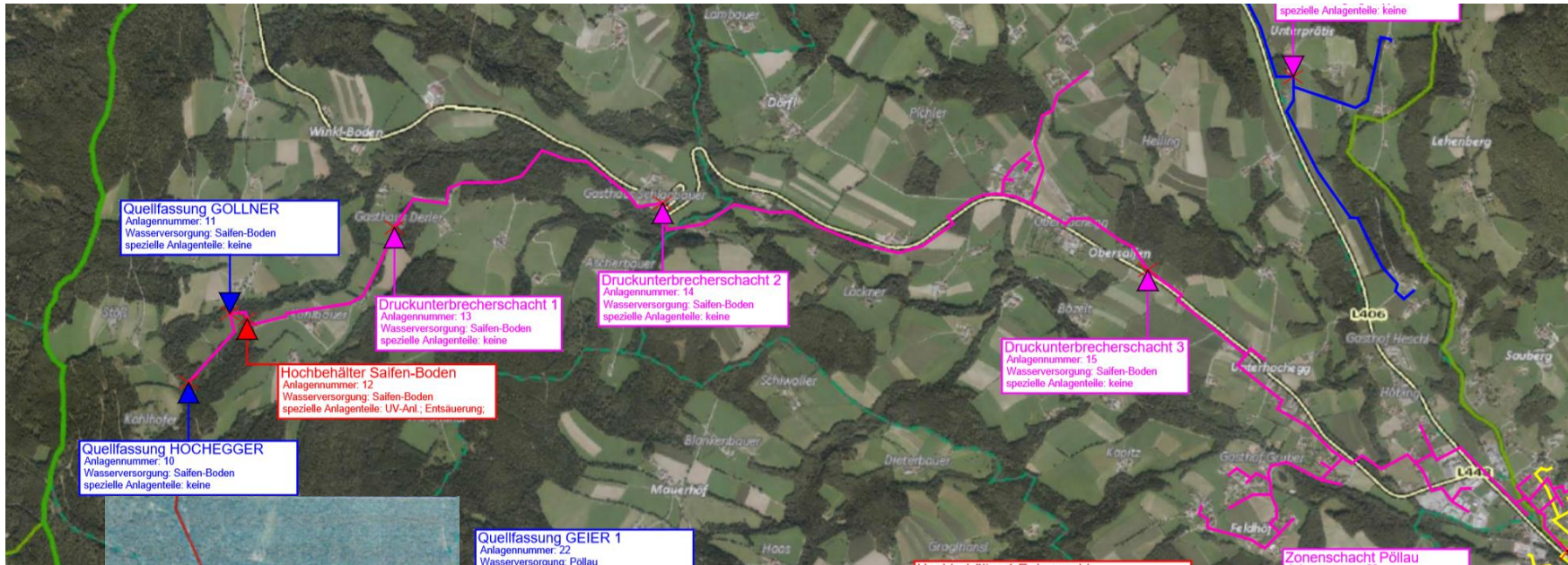




Marktgemeinde PÖLLAU



Trinkwasserversorgung



Saifen-Boden

5 Quellen

Rund 18.000 Meter Leitungsnetz

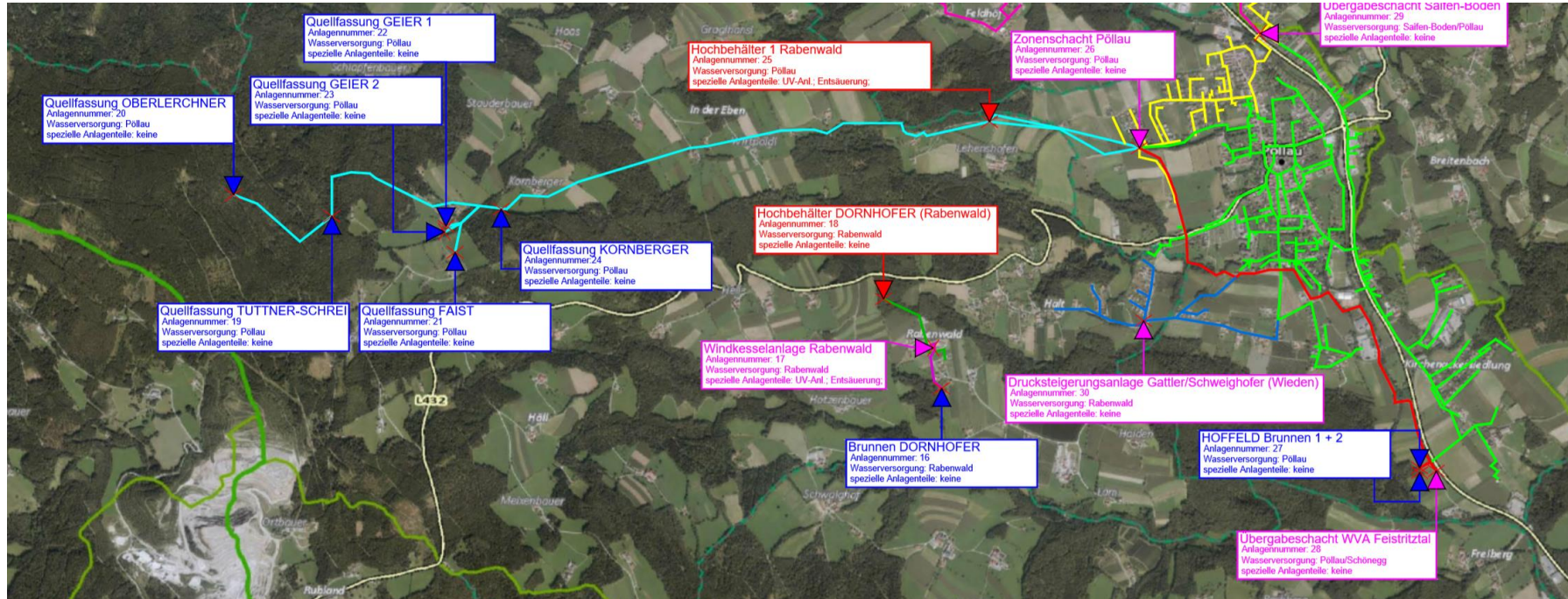




Marktgemeinde PÖLLAU



Trinkwasserversorgung

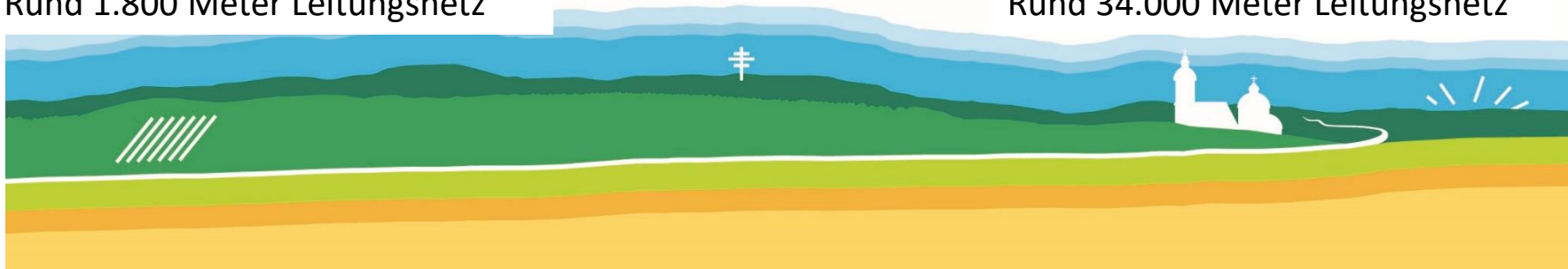


Rabenwald 1 Brunnen

Rund 1.800 Meter Leitungsnetz

Pöllau 6 Quellen, 1 Brunnen

Rund 34.000 Meter Leitungsnetz



Marktgemeinde PÖLLAU



Schönegg

0 Quellen, 0 Brunnen, 0 Wasserspeicher

Rund 11.000 Meter Leitungsnetz, dies wurde
in den Wasserverband Feistritztal eingebracht,
ausgenommen Teile Söllnerdorf



Trinkwasserversorgung



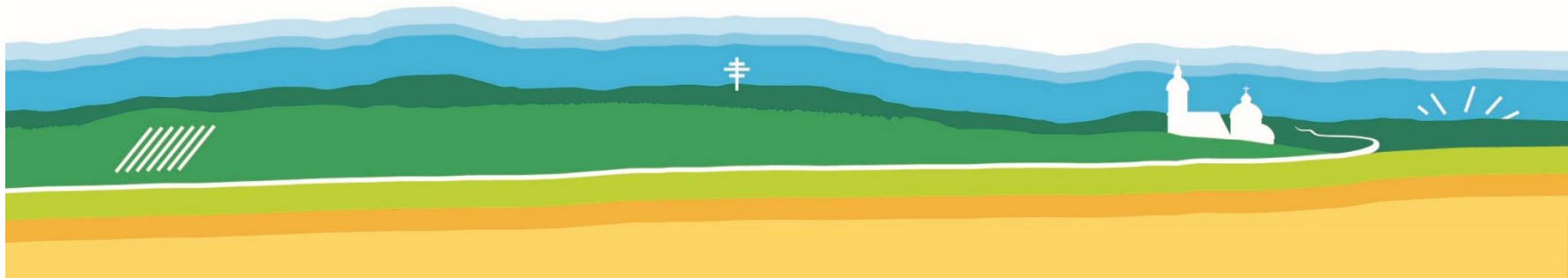


Marktgemeinde PÖLLAU



Trinkwasserversorgung

Bereits umgesetzte Projekte





Marktgemeinde PÖLLAU



Trinkwasserversorgung



Beitritt zum Wasserverband Feistritztal (Anteil 5%, € 400.000,--)



Marktgemeinde PÖLLAU



Trinkwasserversorgung



**Hochbehälter Vockenberg in Betrieb
und somit ist die Versorgung von
Schönegg bzw. der
Notwasseranschluss für Pöllau
sichergestellt!**





Marktgemeinde PÖLLAU



Trinkwasserversorgung



Übergabeschacht - Notwasseranschluss WVF beim Hoffeldbrunnen in Betrieb!



Marktgemeinde PÖLLAU



Trinkwasserversorgung



Zonenschacht Ehrenfeldweg in Betrieb!





Marktgemeinde PÖLLAU



Trinkwasserversorgung



Innenleben des Zonenschacht Ehrenfeldweg!





Marktgemeinde PÖLLAU



Trinkwasserversorgung



**3. Hochbehälter Rabenwald (Meinl) in Betrieb!
Speichervolumen 600.000 Liter**

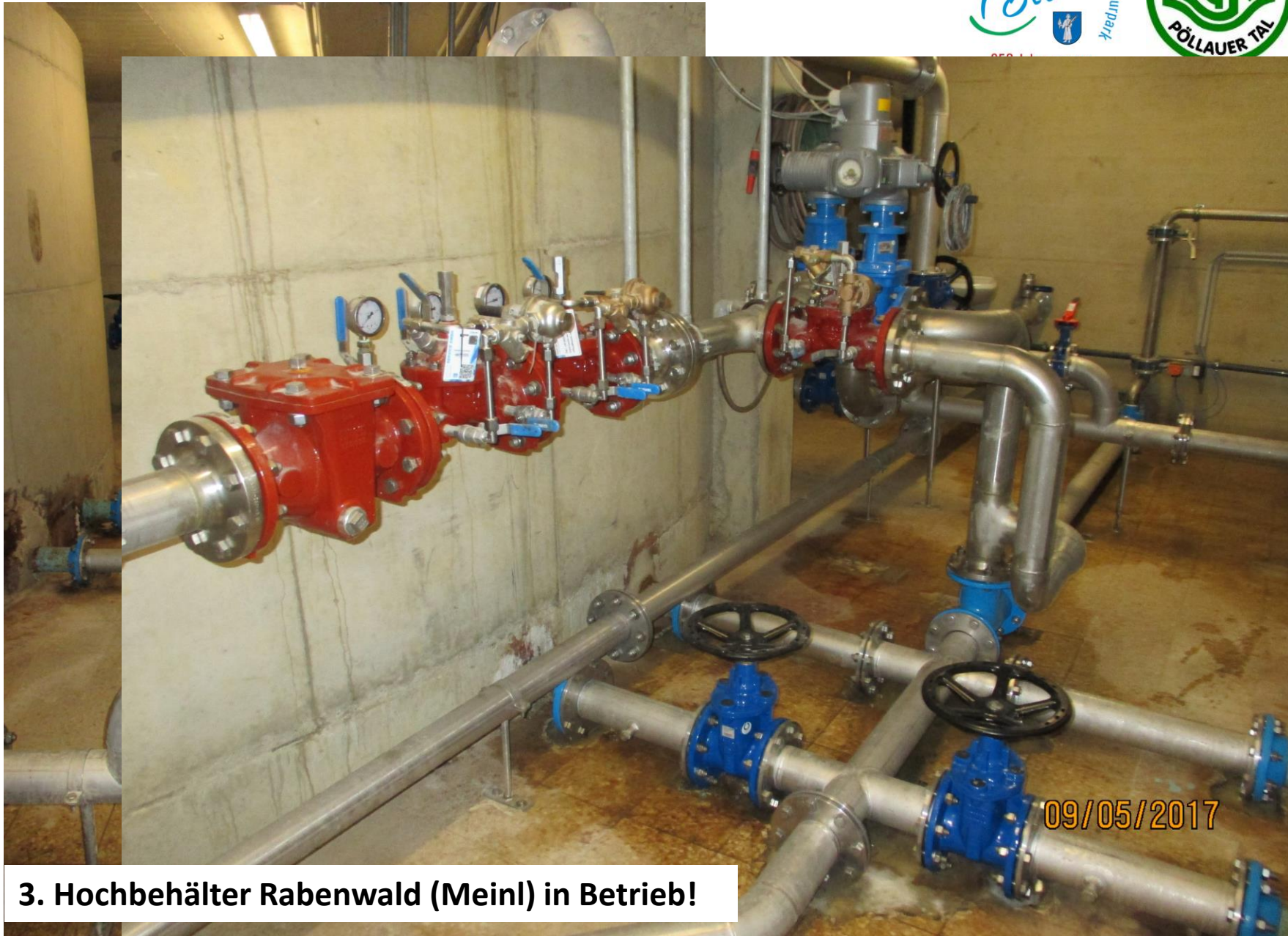




Marktgemeinde PÖLLAU



Trinkwasserversorgung



09/05/2017

3. Hochbehälter Rabenwald (Meinl) in Betrieb!



Marktgemeinde PÖLLAU



Trinkwasserversorgung



**Übergabeschacht Saifen-Boden, Einfahrt Aigner-Siedlung in Betrieb!
Erste Verbindung vom Netz Saifen-Boden mit dem Netz Pöllau**





Marktgemeinde PÖLLAU

Historischer Markt im Natur
Pöllau



Trinkwasserversorgung



UV-Anlage Sonnhofen in Betrieb!



Marktgemeinde PÖLLAU



Trinkwasserversorgung



**9 Quelfassungen in 3 Quellgebieten am Rabenwald neu errichtet!
Jeder Sammelschacht im jeweiligen Quellgebiet hat einen Überlauf
um den natürlichen Abfluss sicher zu stellen.**





Marktgemeinde PÖLLAU



Trinkwasserversorgung



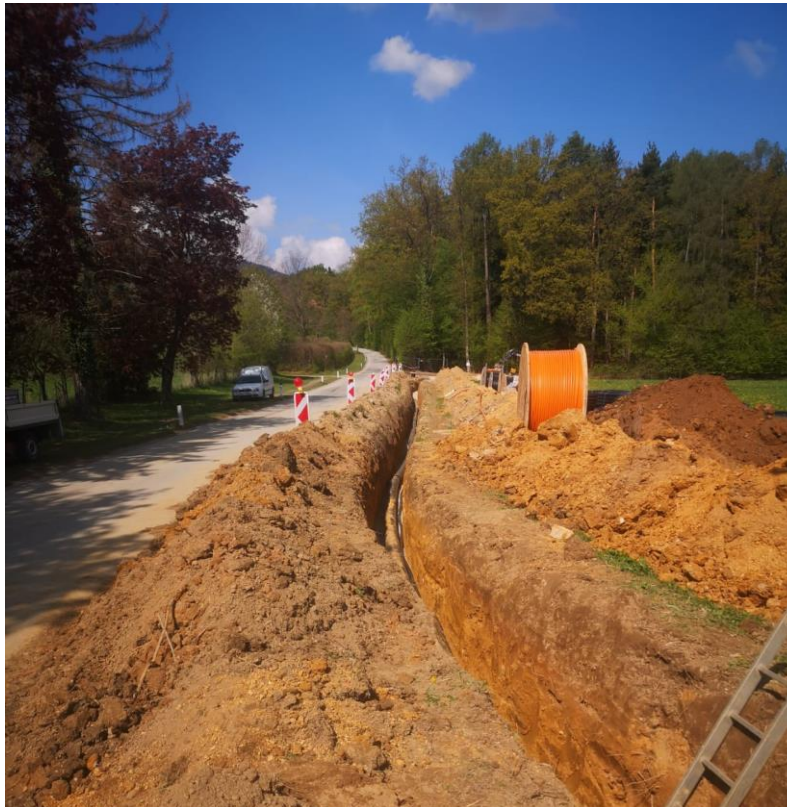
Sammelschächte der 3 Quellgebiete werden zum großen Sammelschacht zusammengeführt und zum Hochbehälter Winkl-Boden abgeleitet.



Marktgemeinde PÖLLAU



Trinkwasserversorgung



Netzverbindung Saifen-Boden zum Hochbehälter Rabenwald (Meinl) hergestellt. Ehrenfeld wird über das Netz Saifen-Boden versorgt (Druckprobleme beseitigt). Zweite Verbindung vom Netz Saifen-Boden mit Netz Pöllau hergestellt, somit ist eine Ringleitung zur Erhöhung der Versorgungssicherheit umgesetzt.



Marktgemeinde PÖLLAU

Trinkwasserversorgung



Vom Hochbehälter Rabenwald (Meinl) wurde bereits der 1. Bauabschnitt zur Herstellung einer leistungsfähigen Zuleitung in das Ortsgebiet von Pöllau errichtet. Weitere Bauabschnitte sollen im Rahmen der Sanierung der Julius Meinl Straße umgesetzt werden.

Mit dieser Maßnahme wird wesentlich zur Leistungssteigerung der Hydranten beigetragen.





Marktgemeinde PÖLLAU



Nächster Schritt

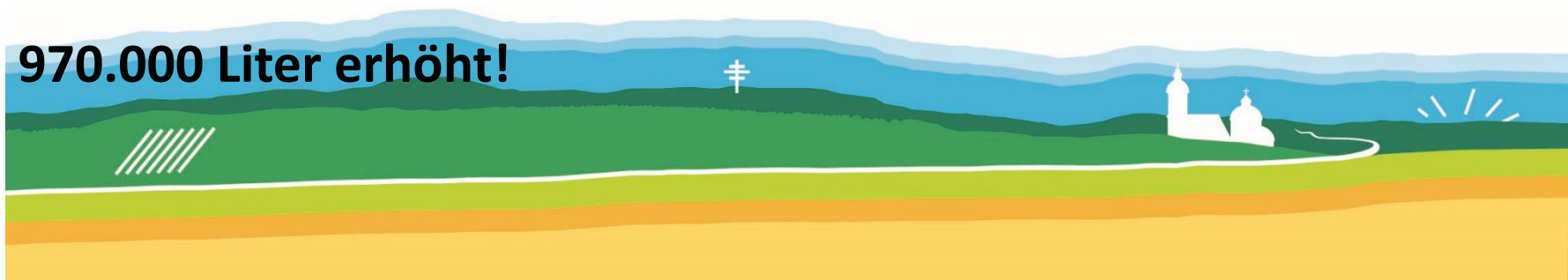
Ausschreibung und Bau der Speichererweiterung

(von 100.000 Liter auf 300.000 Liter)

beim Hochbehälter in Winkl-Boden,

sowie die Errichtung einer neuen Aufbereitungsanlage, mit Sauganschluss für die Feuerwehr und Notstromversorgung.

Mit dieser Maßnahme wird das Gesamtspeichervolumen auf 970.000 Liter erhöht!



Trinkwasserversorgung



Marktgemeinde PÖLLAU



Trinkwasserversorgung

Danke für die
Aufmerksamkeit!

Fragen ?





Marktgemeinde PÖLLAU



Allfälliges

Herzlichen
Danke für
Ihr Kommen!

